

Xerox® WorkCentre®
7830i/7835i/7845i/7855i
Формат А3
Многофункциональное
цветное устройство



Многофункциональное цветное устройство Xerox® серии WorkCentre® 7800i

Совершенствование ваших рабочих процессов.

Многофункциональное цветное устройство Xerox® серии WorkCentre® 7800i

Компания Xerox предоставляет инструменты и технологии, позволяющие автоматизировать повседневную офисную работу и существенно упростить обмен важной коммерческой информацией. Подробные сведения на сайте www.connectkey.com

Выделение дополнительного времени на выполнение важных бизнес-задач.

Это устройство отличает простой и интуитивно понятный пользовательский интерфейс, который можно настраивать в зависимости от потребностей. На нем можно легко создавать рабочие процедуры для сканирования документов и отправки результатов по назначению (по электронной почте, на компьютер, в сетевые папки или облачное хранилище) в защищенном формате с возможностью текстового поиска нажатием одной кнопки. Это экономит время и расширяет возможности работы со сканируемыми и сохраняемыми материалами.

Встроенные приложения обеспечивают простое подключение мобильных устройств к МФУ. Портал Xerox App Gallery позволяет загружать новые приложения, такие как Print from DropBox™ и Scan to Microsoft® Office 365, непосредственно из пользовательского интерфейса. Технология Xerox® ConnectKey® помогает оптимизировать работу с критически важной информацией как в пределах компании, так и в облачной среде.

Приложения доступны на портале Xerox App Gallery. Посетите сайт www.xerox.com/AppGallery

Инновационные способы повышения эффективности и сокращения расходов.

В интерфейсах драйверов принтера Xerox® для ОС Microsoft® Windows® можно сохранять различные настройки для отдельных приложений, минимизируя их последующие изменения и уменьшая риск возможных ошибок. Технология Xerox® ConnectKey развивается вместе с вашими потребностями, позволяя ограничивать и регулировать использование цветной печати. Настройки разрешений для пользователей интегрируются с вашей внутренней системой проверки подлинности, позволяя предотвращать отображение определенных функций на пользовательском интерфейсе для заранее указанных или незарегистрированных в системе пользователей.

Xerox позволяет подключаться к устройствам в любом месте.

Функциями устройства серии WorkCentre 7800i можно управлять с любого компьютера. Панель удаленного управления делает процесс обучения пользователей еще удобнее, позволяя ИТ-администраторам в удаленном режиме просматривать пользовательский интерфейс и контролировать его.

Устройства Xerox® на базе технологии ConnectKey поддерживают соединение по стандарту Wi-Fi Direct, позволяющее печатать с мобильных устройств без подключения к сети.

Компания Xerox предоставляет безопасные и точные функции печати и сканирования с разнообразными мобильными опциями, отвечающими потребностям пользователей, и бесплатные приложения для печати и сканирования, такие как Xerox® Mobile Link, а также проверенный набор мобильных корпоративных решений.

Чтобы узнать, почему решения Xerox сегодня являются лучшим выбором для сотрудников, которые постоянно находятся в движении, — посетите сайт www.xerox.com/mobile

Непревзойденный уровень безопасности для спокойствия и уверенности.

Технология ConnectKey обеспечивает передовые функции и технологии, помогающие сохранить секретность конфиденциальной информации вашей компании. Стандартные функции обеспечения безопасности включают 256-битное шифрование жесткого диска по алгоритму AES, защиту McAfee® от компании Intel Security, перезапись изображений, защищенную печать с планируемым по времени удалением данных и отправкой по электронной почте на внешние почтовые серверы.

Подробные сведения о том, как компания Xerox может повысить вашу степень вашей защищенности, приведены на веб-сайте www.xerox.com/security



Продолжение инноваций

- **Высокое разрешение.** Высококачественные цветные изображения с разрешением 1200 x 2400 точек на дюйм и четкий текст добавляют вашим документам привлекательности и весомости.
- **Мощные возможности сервера Fier®.** Модернизация устройства серии WorkCentre 7800i с помощью сетевого сервера EFI® Fier® дает вам множество преимуществ, в том числе средства управления цветом, повышение продуктивности и гибкий инструментарий для рабочих процессов.

Xerox® Easy Translator Service

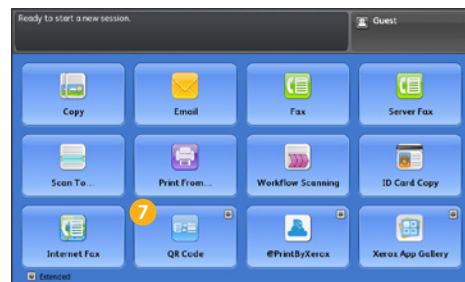
Эта дополнительная служба позволяет клиентам сканировать документы и получать их перевод в печатном виде и (или) уведомление по электронной почте. Пользователи также могут отправлять изображения с устройств на платформе iOS и Android или с компьютеров, используемых для пересылки материалов на перевод. Подробные сведения на сайте <https://xeroxtranslates.com>



Подробную информацию о функциях устройств на базе технологии ConnectKey можно получить по адресу www.xerox.com/ConnectKeyEG



6



Устройства послепечатной обработки



1 Податчик большой емкости вмещает 2 000 листов бумаги. Таким образом, максимальная общая емкость составляет 5 140 листов. Емкость моделей Xerox® WorkCentre® 7830i/7835i может составлять 2 180 или 3 140 листов.

2 Работа с широким спектром материалов. Устройство серии WorkCentre 7 800i позволяет работать с материалами различных типов и плотности из большего числа лотков, чем большинство подобных устройств в этом классе. Оно поддерживает материалы плотностью до 300 г/м² размером до 320 x 483 мм.

3 Удобная печать на конвертах благодаря дополнительному лотку для конвертов (устанавливается вместо лотка 1).

4 Рабочая поверхность (приобретается отдельно) обеспечивает место для сортировки документов.

5 Однопроходной сканер на устройстве WorkCentre 7845i/7855i позволяет экономить время за счет одновременного сканирования обеих сторон двусторонних документов со скоростью до 133 изображений в минуту. На устройстве WorkCentre 7830i/7835i предусмотрен дуплексный автоподатчик оригиналов, сканирующий со скоростью до 70 изображений в минуту.

6 Настраиваемый пользовательский интерфейс с экраном 8,5 дюйма.

7 Стандартные приложения для повышения удобства. Xerox App Gallery, @PrintByXerox и QR Code упрощают мобильную печать, привязку устройств и загрузку новых приложений.

8 Многофункциональный финишер* обеспечивает многопозиционное сшивание 50 листов, перфорацию, V-фальцовку и брошюровку со сшиванием на сгибе.

Офисный финишер LX* (не показан) предоставляет расширенные возможности послепечатной обработки по разумной цене и дополнительную функцию создания брошюр.

Встроенный офисный финишер (только для устройств WC7830i/7835i)* служит для укладки 500 листов с возможностью однопозиционного сшивания до 50 листов.

* Дополнительно



Функции защиты окружающей среды

Устройство серии WorkCentre 7800i отличается новыми достижениями в области сокращения энергопотребления.

Экономия энергии благодаря эко-технологиям.

- **EA-тонер Xerox®.** Наш эмульсионно-агрегационный (EA) тонер плавится при температуре на 20°C ниже, чем обычный тонер, обеспечивая большее энергосбережение и получение превосходных отпечатков даже на обычной бумаге.
- **Индукционный нагрев.** Качественно новый энергоэффективный фьюзер не требует предварительного нагрева, что позволяет снизить энергопотребление в режиме ожидания на 44 % по сравнению с резистивными нагревательными устройствами.
- **Светодиодный сканер.** Энергопотребление сканера со светодиодной подсветкой составляет треть от энергопотребления обычных сканеров с флуоресцентными лампами.

Управление использованием ресурсов и экономичная печать.

- **Управление энергопотреблением.** С помощью инструментария Cisco EnergyWise® от Xerox® Power MIB (Management Information Base) можно контролировать энергопотребление устройства, регулировать его, создавать отчеты и устанавливать оптимальные режимы питания и простоя.
- **Экологичная печать.** Наша новая инновационная функция Xerox® Earth Smart позволяет выбирать параметры для наиболее экологичной печати.
- **Соответствие стандарту ENERGY STAR®.** Устройства серии WorkCentre 7800i соответствуют строгим требованиям ENERGY STAR® по энергопотреблению.

Многофункциональное устройство серии WorkCentre 7800i создано на базе технологии Xerox® ConnectKey®. С дополнительными сведениями можно ознакомиться на веб-сайте www.connectkey.com

| Характеристики устройств | WorkCentre 7830i | WorkCentre 7835i | WorkCentre 7845i | WorkCentre 7855i |
|---|--|--|---|---|
| Скорость | До 30 стр/мин при черно-белой и цветной печати | До 35 стр/мин при черно-белой и цветной печати | До 45 стр/мин при черно-белой и цветной печати | До 50/55 стр/мин при цветной и черно-белой печати соответственно |
| Максимальная расчетная нагрузка ¹ | До 90 000 страниц в месяц | До 110 000 страниц в месяц | До 200 000 страниц в месяц | До 300 000 страниц в месяц |
| Жесткий диск / процессор / ОЗУ | Жесткий диск мин. 250 ГБ / двухъядерный процессор 1,2 ГГц / 2 ГБ системной памяти и 1 ГБ страничной памяти | | | |
| Интерфейсы подключения | 10/100/1000Base-T Ethernet, высокоскоростной порт USB 2.0 для прямой печати, Wi-Fi Direct при наличии дополнительного USB-адаптера Xerox® для беспроводной связи | | | |
| Возможности контроллера | Унифицированная адресная книга, панель удаленного управления, онлайн-поддержка (доступ из пользовательского интерфейса и интерфейса драйвера принтера), клонирование конфигураций | | | |
| Дополнительный контроллер | Сетевой сервер EFI® Fiery | | | |
| Копирование и печать | | | | |
| Разрешение при копировании и печати | Копирование: до 600 x 600 точек на дюйм; Печать: до 1200 x 2400 точек на дюйм | | | |
| Время вывода первой страницы (минимальный показатель) | 9 секунд при цветной печати / 7,7 секунды при черно-белой печати | | 7,5 секунды при цветной печати / 6,4 секунды при черно-белой печати | |
| Языки описания страниц | Adobe® PostScript® 3™, PDF, PCL® 5c / PCL 6, XML Paper Specification (XPS®) (дополнительно) | | | |
| Функции печати | Печать с USB, защищенная печать с шифрованием, настройки драйвера Xerox® Earth Smart, идентификация работ, создание брошюр, сохранение и вызов настроек драйвера, состояние двунаправленной связи в реальном времени, масштабирование, мониторинг работ, функция Xerox® «Описание цвета», настройки приложений по умолчанию, двусторонняя печать (по умолчанию), задержка всех работ | | | |
| Мобильная печать и приложения | Стандартные | Apple® AirPrint™, сертификат Mopria, приложения QR Code, Xerox App Gallery и @PrintByXerox | | |
| | Дополнительные | Модуль службы печати Xerox® для Android, модуль службы печати Mopria® для Android™, приложение Xerox® Mobile Link | | |
| Сканирование | Стандартные | Назначения сканирования: сканирование в почтовый ящик, сканирование на USB-устройство, сканирование в электронную почту, сканирование в сеть. Форматы файлов: PDF, PDF/A, XPS, JPEG, TIFF; Функции для удобства работы: сканирование в главный каталог, сканирование нажатием одной кнопки, PDF-файлы с возможностью поиска по тексту, одностраничные и многостраничные файлы в формате PDF / XPS / TIFF, зашифрованные / защищенные паролем файлы PDF, линейаризованные файлы PDF / PDF/A | | |
| | Дополнительные | ConnectKey® for DocuShare®, Xerox® Scan to PC Desktop® SE и Professional, другие решения, доступные у партнеров альянса Xerox | | |
| Факс | Стандартные | Интернет-факс, работа создания факса, активация сетевого факс-сервера | | |
| | Дополнительные | Отправка факсов непосредственно с МФУ (варианты использования одной и двух линий, отправка факсов по локальной сети и передача факсов по электронной почте или SMB) | | |
| Безопасность | Стандартные | McAfee® Embedded, McAfee ePolicy (ePO) Compatible, перезапись образа жесткого диска, 256-битное шифрование по алгоритму AES (стандарт FIPS 140-2), аутентификация хэш-сообщений по алгоритму SHA-256, сертификация Common Criteria на соответствие общим критериям (ISO 15408) ² , защищенная печать с шифрованием, защищенный факс, защищенное сканирование, защищенная электронная почта, интеграция с Cisco® TrustSec Identity Services Engine (ISE), сетевая идентификация, TLS, SNMPv3, журнал аудита, контроль доступа, разрешения для пользователей | | |
| | Дополнительные | Система контроля целостности данных McAfee Integrity Control, комплект для обеспечения идентификации с помощью смарт-карт (CAC/PIV.NET), программа Xerox® PrintSafe | | |
| Учет | Стандартные | Стандартный учет Xerox® (копирование, печать, сканирование, факс, электронная почта), активация сетевого учета | | |
| | Дополнительные | Equitrac Express®, Equitrac Office®, YSoft SafeQ®, другие решения для сетевого учета, доступные у партнеров альянса Xerox | | |
| Подача бумаги | Стандартные | Дуплексный автоподатчик оригиналов: 110 листов; скорость: до 70 изображений в минуту (в одностороннем режиме); размеры: 148 x 210 — 297 x 420 мм | | Однопроходной дуплексный автоподатчик оригиналов: 130 листов; скорость: до 133 изображений в минуту (в двустороннем режиме); размеры: 148 x 210 — 297 x 420 мм |
| | Одно по выбору | Обходной лоток: 100 листов; пользовательские размеры: 89 x 98 — 320 x 483 мм | | Нет |
| | | Лоток 1: 520 листов; пользовательские размеры: 140 x 182 — 297 x 432 мм | | |
| | Дополнительные | Трехлотковый комплект (всего на 2180 листов): включает три дополнительных лотка для бумаги на 520 листов; размеры: от 140 x 182 мм до SRA3 | | |
| | Комплект со двоянным лотком большой емкости (всего на 3140 листов): включает дополнительные лотки для бумаги на 520, 867 и 1 133 листа; размеры: A4 | | | |
| | Податчик большой емкости (HCF): 2 000 листов; размеры: A4, подача длинной кромкой | | | |
| | Лоток для конвертов: до 60 конвертов: конверты №10 (4,1 x 9,5"), Monarch, DL, C5, открытки большого формата, A6, пользовательские форматы: 98 x 148 — 162 x 241 мм | | | |
| Вывод бумаги и послепечатная обработка | Стандартные | Сдвоенный сдвигающий выходной лоток: 250 страниц в каждом Лоток для подачи бумаги лицевой стороной вверх: 100 листов | | |
| | Дополнительные | Офисный финишер LX: укладчик на 2 000 листов, сшивание 50 листов двухпозиционное, дополнительная перфорация, дополнительный брошюровщик (сгибание кромки, сшивание на стиге) Встроенный офисный финишер (дополнительный, для устройства 7830i/7835i): укладчик на 500 листов, сшивание 50 листов, однопозиционное Многофункциональный финишер: укладчик на 1 500 листов и верхний лоток на 500 листов, многопозиционное сшивание 50 листов и перфорация, брошюровка со сшиванием на стиге, V-фальцовка Полуавтоматический сшиватель: сшивание 50 листов (при плотности бумаги 75 г/м²), рекомендуется использовать при наличии приобретаемой отдельно рабочей поверхности | | |

¹ Максимальный расчетный объем печати в течение месяца. Поддержание этого уровня на постоянной основе не предполагается. ² В процессе оценки.

| | | | | |
|---|---|---|--|---|
| <p>Корпорация Xerox</p>  <p>Награда «Программная линейка года», присужденная лабораторией BLI в 2014, 2015 и 2016 годах за решения по выводу изображений документов</p> <p>Статья за 2016 г. Сертификат за 2016 г.</p> | <p>Xerox® App Studio</p>  <p>За выдающиеся достижения в области инноваций в 2015 году</p> <p>Статья за 2015 г. Сертификат за 2015 г.</p> | <p>Xerox® Mobile Print Cloud: награда «Выбор года» за 2013 и 2015 годы</p>  <p>За выдающееся решение мобильной печати для предприятий малого и среднего бизнеса</p> <p>Статья за 2015 г. Сертификат за 2015 г.</p> | <p>Xerox® Mobile Print Solution: награда «Выбор года» за 2014 и 2015 годы</p>  <p>За выдающееся решение для крупных предприятий</p> <p>Статья за 2015 г. Сертификат за 2015 г.</p> | <p>WorkCentre 7855: награда «Выбор года» за 2013 год</p>  <p>За цветное МФУ формата А3 с высочайшей скоростью 51–60 стр/мин</p> <p>Статья за 2013 г. Сертификат за 2013 г.</p> |
|---|---|---|--|---|

Подробные характеристики см. по адресу: www.xerox.com/office/WC7800Specs
Создайте и настройте собственное многофункциональное цветное устройство Xerox® серии WorkCentre 7800i по адресу www.buildyourownxerox.com/connectkey

